

CAMBIA IL SISTEMA DI RACCOLTA DIFFERENZIATA DEI RIFIUTI



DAL PORTA A PORTA
ALLE NUOVE ISOLE DI
PROSSIMITÀ INTEGRALE.

EVOLUZIONE NATURALE
PER UNA COMUNITÀ
SOSTENIBILE.

Gentili cittadini/e,

il Comune di Lavis e ASIA attiveranno un nuovo sistema di raccolta rifiuti attraverso l'installazione di isole ecologiche di prossimità dotate di contenitori apribili con tessere di riconoscimento degli utenti.

L'evoluzione del sistema punta al miglioramento della qualità dei rifiuti, **augmentando le frazioni raccolte in cassonetti controllati** e permettendo ai cittadini di conferire in qualsiasi momento, trovando sempre i cassonetti liberi, evitando i disagi di trattenere i rifiuti in casa fino al giorno di raccolta.

Il pagamento rimane legato ai conferimenti della sola frazione del secco non riciclabile.

ISOLE DI PROSSIMITÀ E COMUNITÀ

Le isole ecologiche sono complete e includono tutte e 5 le principali frazioni di rifiuti.

Sono dedicate e riservate ad un massimo di 100 -150 utenze (le più vicine) che possono conferire il rifiuto, quasi fossero i propri cassonetti personali.



Anche il secco indifferenziato ed il rifiuto organico dovranno essere conferiti all'isola di prossimità in ogni momento della giornata e con la praticità del comodo **cassetto da 30 litri per il secco indifferenziato** e da **20 litri per il rifiuto umido**.



sacchetto
di carta

IL SERVIZIO PORTA A PORTA SECCO E UMIDO TERMINERÀ GRADUALMENTE:

ENTRO IL 30 SETTEMBRE ci saranno gli ultimi passaggi di raccolta porta a porta del secco indifferenziato e della frazione umida porta a porta per le utenze domestiche **nelle aree interessate dalla riorganizzazione**.

AL TUO FIANCO:

Saranno predisposti **gazebo informativi** per dare tutte le informazioni necessarie ed agevolare il passaggio dal sistema porta a porta verso il nuovo servizio delle "isole di prossimità".

- **DAL 30 AGOSTO AL 3 SETTEMBRE** di fronte alla sede ITAS in via Filzi dalle ore 9 alle 12;
- **DAL 6 AL 10 SETTEMBRE** presso la stazione di raccolta LAV 05 presso Park Stazione Trento Malè dalle ore 9 alle 12.

RESTITUZIONE O ACQUISTO CONTENITORI:

Gli attuali contenitori del secco e umido organico, potranno essere restituiti **fino al 31 dicembre 2021 presso il C.R. di Lavis (ASIA)** negli orari di apertura pomeridiani dalle 13.30 alle 17.30.

Il contenitore del **secco indifferenziato** potrà essere trattenuto dall'utenza con un costo di €12,20 (€10+iva 22%) addebitato direttamente nella bolletta periodica dei rifiuti, mentre quello dell'**umido organico** potrà essere trattenuto gratuitamente dall'utenza senza nessun addebito.



GUARDA IL VIDEO DEL NUOVO SISTEMA DI RACCOLTA DEI RIFIUTI disponibile dal 30 Agosto su Facebook e sul sito del Comune <https://www.facebook.com/comunedilavis>



Per qualsiasi dubbio:
contatta ASIA al numero Whatsapp.

I VANTAGGI DEL NUOVO SISTEMA: INSIEME MIGLIORIAMO!



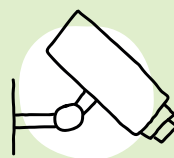
Maggiore qualità
del rifiuto raccolto, con meno impurità.



Conferimento del rifiuto secco nei cassonetti stradali aventi una bocca di capienza pari a 30 litri senza giorni di esposizione.



Conferimento del rifiuto umido in qualsiasi giorno ed orario nei comodi cassonetti stradali evitando di trattenere il rifiuto in casa.



La tua isola ecologica di prossimità ad accesso dedicato e riservato.
All'occorrenza videosorvegliata per mantenere ordine e pulizia.

Consulta il pieghevole informativo allegato per conoscere i dettagli della raccolta e dove sono posizionate le isole di raccolta. Per informazioni utilizza i recapiti riportati nella sezione contatti.

Il Sindaco
Andrea Brugnara

l'Assessore all'Ambiente
Franco Castellan

Il Direttore ASIA
Gianpaolo Bonmassari

PER INFORMAZIONI

ASIA
 0461 241181
8.30-12.30 dal lunedì al venerdì

www.asia.tn.it
asia@asia.tn.it

389 4228937
Whatsapp per segnalazioni